

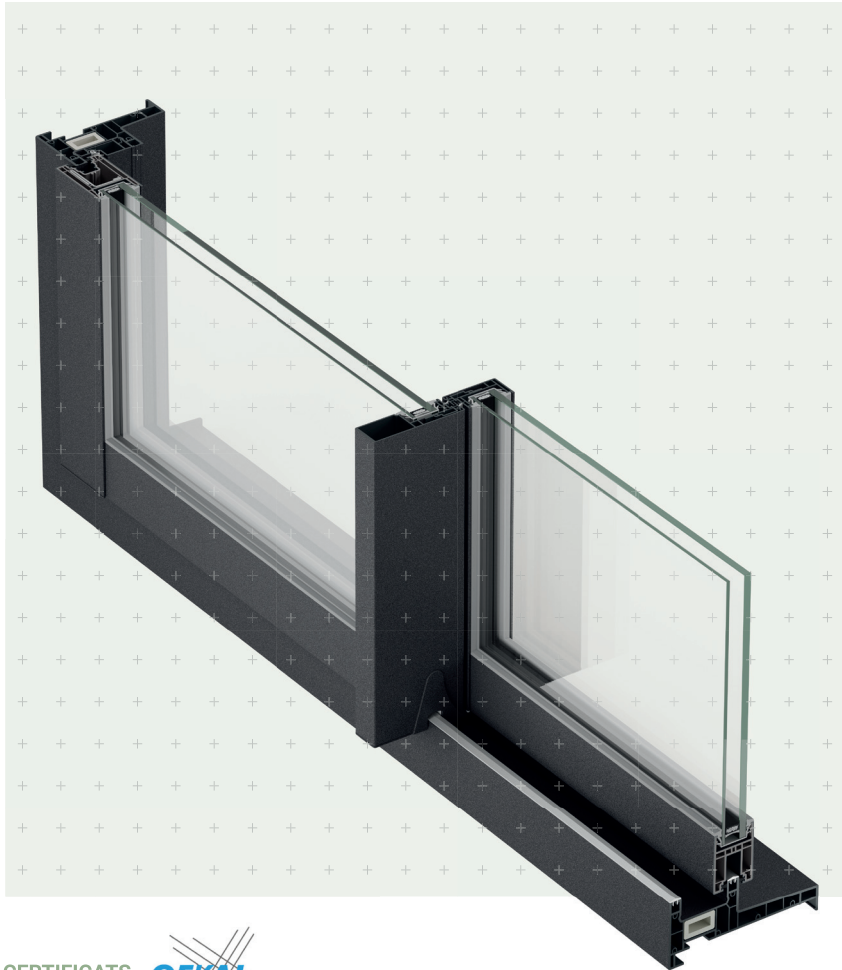


COLLECTION OPTIVIUM

UN DESIGN ÉPURÉ POUR UNE SÉCURITÉ RENFORCÉE

Cette nouvelle collection combine robustesse et performances énergétiques supérieures pour votre habitat. Légère et résistante, elle offre une isolation thermique et phonique optimale, réduisant les pertes de chaleur et les nuisances sonores. Facile à entretenir et moderne, elle maximise l'apport de lumière tout en assurant confort et efficacité dans votre maison.

*L'élégance s'ouvre
sur votre confort.*



CERTIFICATS **CEKAL**

DESCRIPTION

• TYPE

Couissant profils PVC avec matériau composite

Profils PVC avec 40 % de recyclé minimum

• ASSEMBLAGE

Cadre dormant soudé et cadres ouvrants en coupe droite à assemblage mécanique

• DORMANT/OUVRANT

Dormant de 80 mm (2 rails)

ou 146 mm (3 rails) / ouvrant 52 mm

• VITRAGE

Épaisseur de vitrage : 28 mm ou 32 mm

Vitrage de base : 4/20/4 FE+A intercalaire noir

• QUINCAILLERIE ET ACCESSOIRES

Crémone 3 points

Chariot en aluminium réglable, et robuste grâce aux roulements à aiguilles

Bouclier thermique dans la feuillure du dormant

Serrure (en option)

Seuil de 20 mm à rupture de pont thermique pour 2 rails ou 3 rails (en option)

• MISE EN ŒUVRE

Intérieure, pose tunnel, en applique, avec tapée d'isolation, en feuillure, pose en rénovation

• DIMENSIONS MAXI :

Largeur maximale pour 1 vantail : 2000 mm

Hauteur maximale : 2600 mm

Poids maximal : 200 kg/vantail

LES TYPES D'OUVERTURES STANDARD © SUR-MESURE

COULISSANT



2 VANTAUX
2 RAILS

COULISSANT



3 VANTAUX
2 RAILS

COULISSANT



4 VANTAUX
2 RAILS

COULISSANT



3 VANTAUX
3 RAILS

COULISSANT



6 VANTAUX
3 RAILS



POIGNÉE DE BASE SUR CE MODÈLE
Poignée 20° blanche



PERFORMANCES

CLASSEMENT AEW

A*3 E*7B V*A2

STANDARD

Isolation thermique $U_w = 1.40 \text{ W/m}^2\cdot\text{K}$

Acoustique : $R_{a,tr} = 28 \text{ dB}$

MAXIMALE

Isolation thermique $U_w = 1.20 \text{ W/m}^2\cdot\text{K}$

Acoustique : $R_{a,tr} = 37 \text{ dB}$



ESTHÉTIQUE

Battement central de 32 mm



SÉCURITÉ

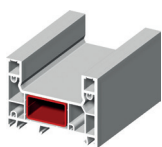
Endurance de 25 000 cycles (classe 3 suivant norme NF EN 13126-19)

Résistance au brouillard salin pendant 240 heures (grade 4 norme NF EN 1670)

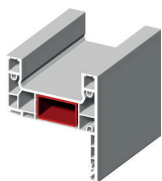
COLLECTION OPTIVIUM

PERSONNALISATION

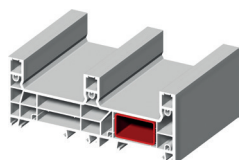
RÉNOVATION



Dormant droit 2 rails sans aile
(réf. T1051)

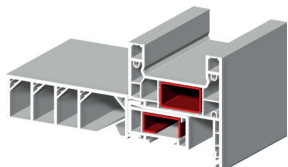


Dormant 2 rails avec aile
intégrée de 40 mm (réf. T1153)

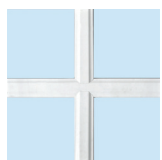


Dormant droit 3 rails sans aile
(réf. T1055)

NEUF

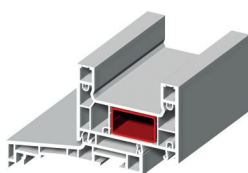


Tapée extérieure rapportée
pour isolation mini de 80 mm
à 200 mm en 2 rails et 150 mm
à 270 en 3 rails

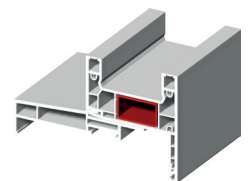


Petits bois alu intégrés
dans le vitrage 26 x 8

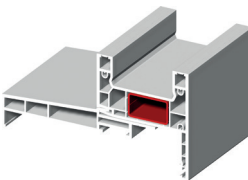
PIÈCE D'APPUI



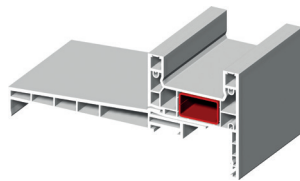
Appui rapporté de 136 mm
total en 2 rails (réf. T1400)



Appui rapporté de 135 mm
total en 2 rails (réf. T1410)

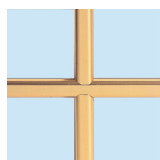


Appui rapporté de 155 mm
total en 2 rails (réf. T1411)

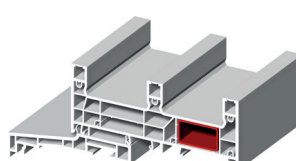


Appui rapporté de 195 mm
total en 2 rails (réf. T1412)

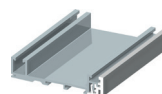
PETITS BOIS



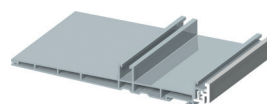
Petits bois laiton intégrés
dans le vitrage 10 x 8



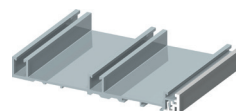
Appui rapporté de 200 mm
total en 3 rails (réf. T1400)



Seuil 20 mm profondeur
80 mm en 2 rails (réf. T1350)



Seuil 20 mm profondeur
173 mm en 2 rails (réf. T1351)



Seuil 20 mm profondeur
146 mm en 3 rails (réf. T1355)

HABILLAGE INTÉRIEUR/EXTÉRIEUR



Cornière PVC 60 x 50



Cornière PVC 100 x 100
droite ou pan coupé

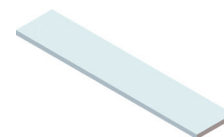


Cornière ALU 60 x 40

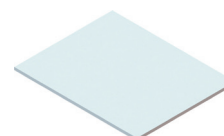


Cornière ALU 120 x 70

ET AUSSI :



Plat PVC 20 mm



Plats PVC 80 mm

COULEURS

Le PVC s'émancipe du blanc pour adopter des teintes classiques, discrètes et raffinées : le beige et le gris, en teintes d'origine.



Blanc



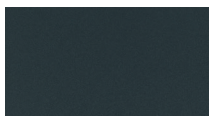
RAL7013
Teinté masse sable



RAL7035
Teinté masse gris

PLAXÉS STANDARD

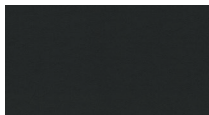
L'aspect du bois, les nuances du bois. Une finition impeccable et durable qui doit au PVC l'agrément d'un entretien facilité.



RAL 7016 (Code 1682L)
Gris Anthracite lisse



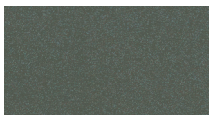
(Code 7512)
Chêne doré veiné



RAL 9005 (Code 1980L)
Noir Mat



(Code 9632)
Acajou veiné



RAL7039 (Code 1556L)
Gris quartz mat

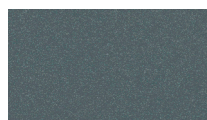


(Code 2031L)
Turner Oak malt

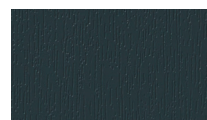
PLAXÉS HORS STANDARD



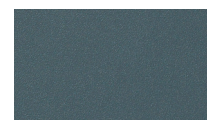
(Code 2518L)
Noir 2100 mat



RAL7012 (Code 1147L)
Gris basalte lisse



RAL7016 (Code 4443)
Gris anthracite veiné



RAL 7015 (Code 1233L)
Gris ardoise lisse



RAL7001 (Code 1059L)
Gris lisse



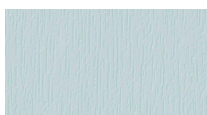
RAL7001 (Code 9922)
Gris veiné



RAL 7004 (Code 459L)
Gris signalisation lisse



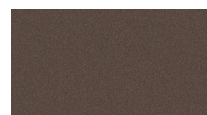
RAL 7038 (Code 1662L)
Gris agathe lisse



RAL 7035 (Code 7666)
Gris clair veiné



RAL 7022 (Code 3232L)
Gris Terre d'ombre mat



RAL 8014 (Code 2452L)
Brun sepia mat



RAL 8017 (Code 2450L)
Chocolat mat



RAL 6005 (Code 1155L)
Vert mousse lisse



RAL 3005 (Code 7470)
Rouge vin veiné



RAL 3011 (Code 1156L)
Rouge foncé lisse



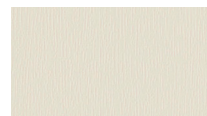
RAL 5011 (Code 4681)
Bleu acier veiné



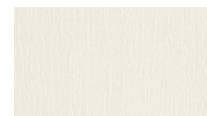
RAL 5007 (Code 4683)
Bleu brillant veiné



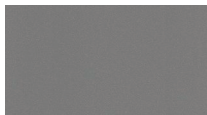
RAL 5002 (Code 7359)
Bleu outremer veiné



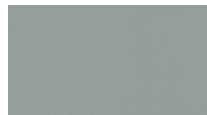
RAL 9001 (Code 4444)
Blanc crème veiné



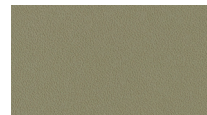
RAL 9010 (Code 9734)
Blanc veiné



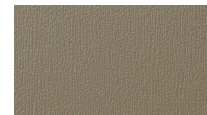
RAL 9007 (Code 1639L)
Alux gris aluminium



RAL 9006 (Code 1646L)
Alux blanc aluminium



RAL 1000 (Code 2413L)
Champagne métallisé



RAL 7034 (Code 1434L)
Pyrite métallisé



(Code 2038L)
Sheffield Oak alpine



(Code 2039L)
Sheffield Oak concrete



(Code 2426L)
Blanc cérusé



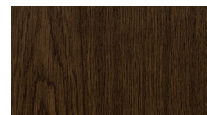
(Code 1208L)
Winchester



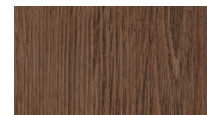
(Code 913L)
Chêne irlandais veiné



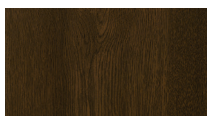
(Code 2366L)
Chêne miel veiné



(Code 9638)
Chêne foncé



(Code 2451L)
Turner Oak toffee



(Code 225L)
Noyer veiné