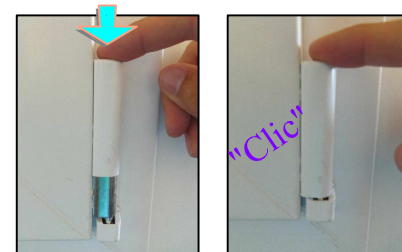
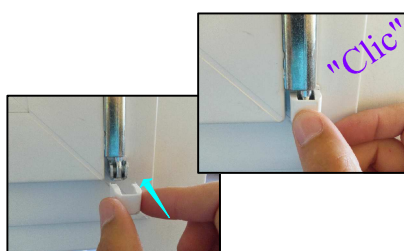
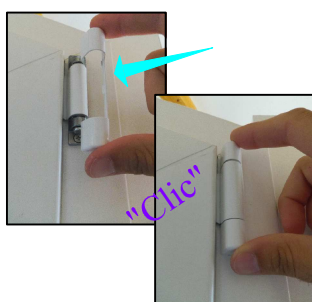


- 5** Ouvrir le vantail à 90° tout en le maintenant, puis placer la partie haute de l'ouvrant (axe compas) dans la gâche haute du dormant (1). Remonter la goupille jusqu'au "clic" (2), puis refermer le vantail.

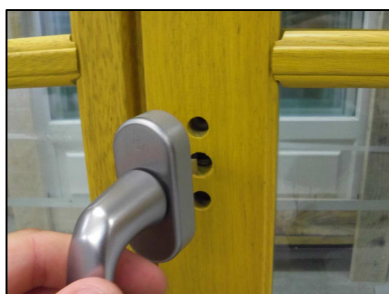


- 6** Pose des caches haut et bas après réglage de l'ensemble.



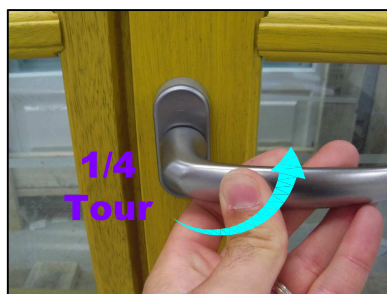
4 * Poignée

1



Insérer la poignée et ouvrir d'un 1/4 de tour.

2

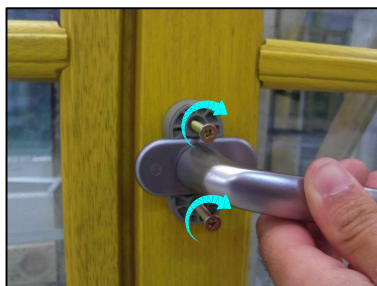


3



Soulever et faire pivoter la plaque cache-vis.

4



Fixer la poignée à l'aide avec les deux vis fournies, utiliser un tournevis cruciforme Pozidrive.

5



Faire pivoter à nouveau le cache-vis ainsi que la poignée.

